

Aquilon RS1

Ref. AQL-RS1



Système de présentation et de gestion d'écrans 4K/8K ultra-performant, équipé de 16 entrées et 8 sorties, et délivrant des performances de présentation exceptionnelles pour tous vos événements live majeurs et de vos installations fixes haut de gamme



Des performances Exceptionnelles

Comme tous les produits de la gamme **LivePremier™**, **Aquilon RS1** offre une connectivité numérique 4K polyvalente, une puissance de traitement vidéo temps réel 10/12 bits 4:4:4 inégalée, une qualité d'image exceptionnelle et la prise en charge des signaux 4K60p sur chacune des entrées et des sorties avec une latence ultra-faible. Parfaitement adapté aux exigences des événements live d'envergure et aux installations fixes haut de gamme, **Aquilon RS1** offre des possibilités d'évolution quasi illimitées et possède la bande passante requise pour répondre aux futurs besoins de vos clients, tels que le support des formats 8K60p ou 4K120p sur un seul câble...

Une Fiabilité Optimale

Aquilon RS1 a été conçu pour répondre aux critères de fiabilités les plus exigeants et résister aux expéditions fréquentes et aux conditions parfois difficiles des événements en direct. En combinant une conception robuste, des composants de la plus haute qualité et des caractéristiques telles que des alimentations redondantes et une gestion thermique intelligente, **Aquilon RS1** vous garantit des performances optimales 24h/24 et 7j/7.

Une Polyvalence et Flexibilité Maximale

La conception modulaire de l'**Aquilon RS1** permet de remplacer les cartes d'E/S sur site afin de s'adapter à la connectique de vos sources et affichages. **Aquilon RS1** dispose de 16 entrées et 8 sorties configurables en écrans uniques, panoramiques ou sorties auxiliaires, mais aussi de 2 sorties Multiviewer dédiées, 8 couches 4K ou 16 couches HD librement assignables, ainsi que de puissantes fonctionnalités autorisant les configurations d'affichage les plus créatives, telles que les formats de sortie personnalisés, la rotation des sorties, la compensation de bezel ou encore la gestion des zones d'intérêt et de la taille des pixels.

Des Fonctionnalités Avancées

Aquilon RS1 offre de nombreuses fonctions avancées de traitement vidéo temps réel qui vous aideront à libérer tout votre potentiel créatif et à produire des présentations audiovisuelles époustouflantes : commutation propre sur toutes les couches, flying PIP, cut & fill, incrustation Chroma/Luma key... **Aquilon RS1** permet également de se passer des boîtiers extracteurs audio externes: En quelques clics, les flux audio peuvent être extraits des sources vidéo, mis à disposition sur le réseau Dante™ puis réinjectés dans les sorties vidéo à partir d'un processeur audio externe pour être transmis vers un écran, un appareil d'enregistrement ou de streaming.

Une Expérience Utilisateur sans Équivalent

Entièrement repensée et à la pointe de la technologie, la nouvelle interface web est à la fois simple et réactive, et offre de très nombreuses fonctions que vous adorerez instantanément et qui rendent la configuration et le contrôle aisés.

16 entrées	8 sorties	4K60 4:4:4 10-12 bit	2 multi-viewers	HDR	Dante	HDMI 2.0	DP 1.2	12G-SDI	HDCP 2.2
------------	-----------	----------------------	-----------------	-----	-------	----------	--------	---------	----------

Aquilon RS1 en bref

- ▶ Plateforme hardware extrêmement robuste et fiable
- ▶ 16 entrées 4K60p, 8 sorties 4K60p - cartes d'E/S remplaçables sur site
- ▶ Connectivité 4K polyvalente: HDMI 2.0, DisplayPort 1.2 et 12G-SDI
- ▶ Processing 4K/8K temps réel (10 et 12-bit 4:4:4)
- ▶ Débit de 40 Mpx sur les sorties PGM en 10 bits 4:4:4 @60Hz
- ▶ Jusqu'à 8 couches 4K60p ou 16 couches DL/2K60p (+ fond live)
- ▶ Compatible HDR (HDR10 et HLG)
- ▶ Interface web révolutionnaire basée sur la technologie HTML5
- ▶ Extraction/injection des flux audio et interface DANTE™ embarquée
- ▶ Évolutif vers le support des signaux 8K60p & 4K120p sur un seul câble

Modèles Aquilon	RS1	RS2	RS3	RS4	C	C+
Entrées 4K60p	16	16	24	24	jusqu'à 16	jusqu'à 24
Sorties 4K60p	8	12	12	16	jusqu'à 16	jusqu'à 20
Couches 4K60p max.	8	16	16	24	jusqu'à 16	jusqu'à 24
Couches 2K/DL@60p max.	16	32	32	48	jusqu'à 32	jusqu'à 48
Images 4K en accès direct	12	12	24	24	jusqu'à 12	jusqu'à 24
Modèle personnalisable					✓	✓
Dimensions en rack units	4	4	5	5	4	5

CARACTÉRISTIQUES PRINCIPALES

Basé sur la plateforme LivePremier™

Conception très robuste - filtre à poussière extractible et nettoyable

Alimentations redondantes et interchangeables à chaud

16 entrées seamless 4K60p (8x HDMI 2.0, 4x DP 1.2 et 4x 12G-SDI)

8 sorties actives 4K60p (8x HDMI 2.0)

Support des signaux 4K60p 10 bits 4:4:4 sur chaque connecteur d'E/S

Prise en charge des signaux 4K60p sur 1, 2 ou 4 connecteurs (quad HD)

Cartes d'entrées et cartes de sorties librement remplaçables sur site

Nouvelle technologie exclusive de scaling haute performance 10/12 bits 4:4:4 avec latence ultra-faible

Débit de 40 Mpx sur les sorties Programme en 10 bits 4:4:4 @60Hz, tout en conservant la fonction Preview et la fonction Multiviewer

4 couches de mixage 4K60p ou 8 couches de mixage Dual/2K60p (8 couches simples 4K60p ou 16 couches simples Dual/2K60p)

Fond natif seamless disponible sur toutes les sorties (à partir de sources live ou d'images fixes)

12 images 4K ou 24 images 2K en accès direct

Gestion flexible des ressources de processing

Véritable commutation propre sur toutes les couches/sources

Sorties inutilisées configurables en sorties auxiliaires 4K60p avec mise à l'échelle

Possibilité de placer librement les sorties sur un espace pixellaire virtuellement illimité

Gestion facile des zones d'intérêt et de la taille des pixels

2 sorties Multiviewer 4K librement configurables - 24 fenêtres redimensionnables par sortie

Extraction/injection des flux audio et interface Dante™ embarquée

Gestion des affichages en mode portrait (rotation de sortie)

Fréquence d'affichage indépendante par sortie

FrameLock ou générateur de synchronisation interne

Formats de sortie personnalisables pour les résolutions non standards

Zone d'intérêt personnalisable sur toutes les sorties

Images fixes: Prise en charge du canal alpha pour un arrière-plan transparent

Mémoires simples et mémoires multi-écrans pour rappeler facilement vos configurations sur tous vos écrans et sorties AUX

Cut & Fill (en utilisant deux sources live ou bien une source live et une image fixe)

Compatible HDR (HDR10 et HLG)

Web RCS: Interface web très intuitive basée sur la technologie HTML5

Affichage à l'écran des images miniatures live des sources connectées

Collaboration multi-opérateurs en temps réel

Protection par mot de passe et privilèges d'utilisateur

Simulateur (mode offline) disponible pour apprendre, tester ou créer une configuration complète

Gestion avancée des EDID sur chaque entrée et chaque sortie vidéo

Compatible HDCP 2.2 et 1.4

Évolutif vers le support des signaux 8K60p & 4K120p sur un seul câble

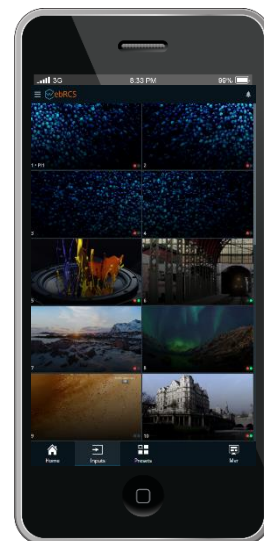
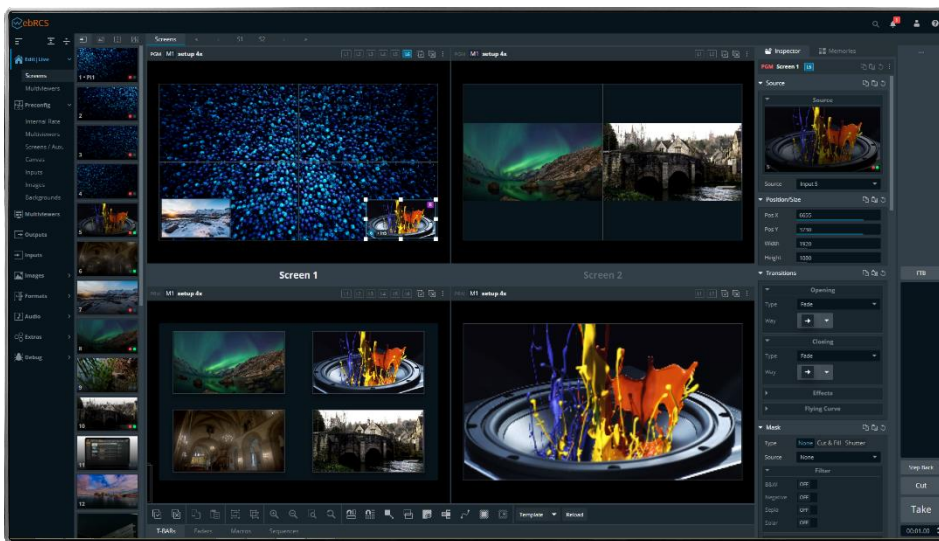
Silencieux: 49 dB à 1 m avec une température ambiante de 32°C/90°F

Service de maintenance à distance

Import/export de la configuration de l'appareil

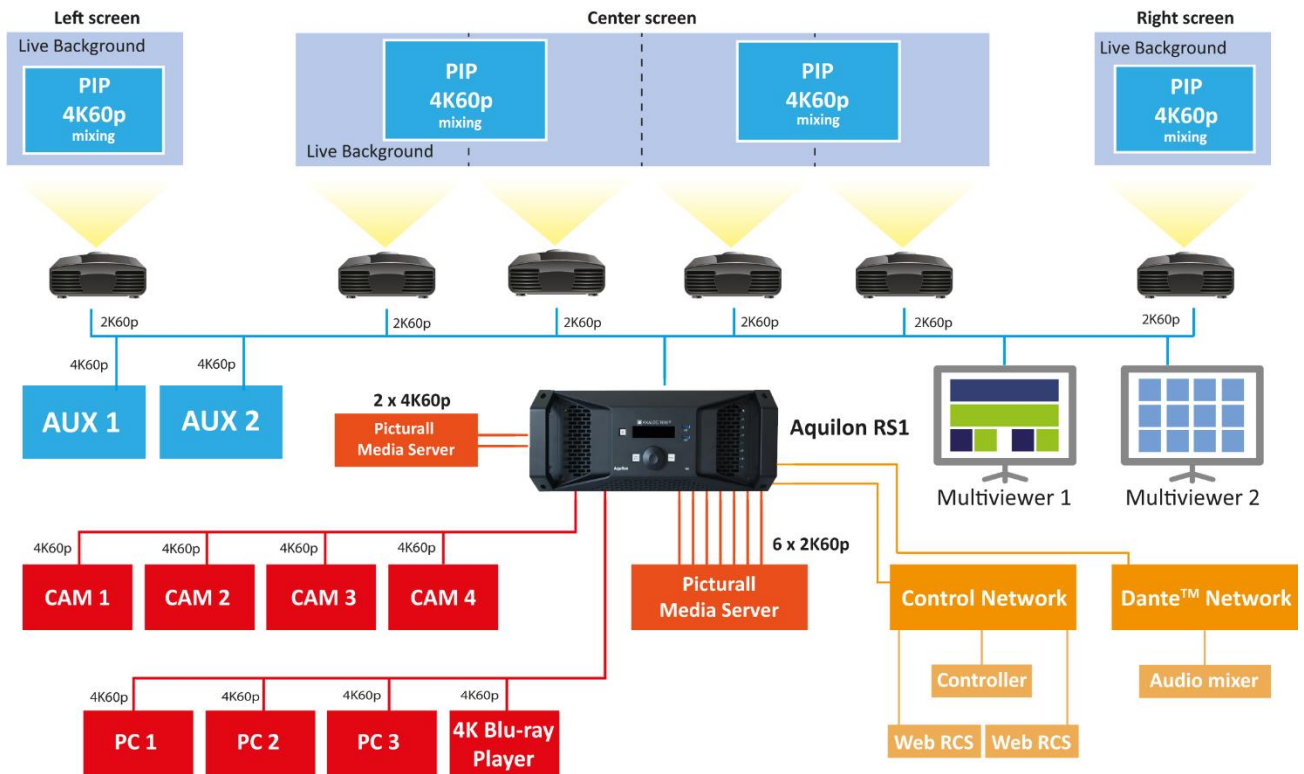
Web RCS : Une facilité d'utilisation inégalée

Pour faciliter au maximum l'installation et assurer un contrôle parfait de vos présentations multi-écrans, la gamme **LivePremier™** propose une toute nouvelle interface utilisateur révolutionnaire, la **Web RCS**, basée sur la technologie HTML5 et compatible avec n'importe quel appareil ou plate-forme, y compris les appareils iOS et Android. Conçue pour augmenter considérablement la productivité et réduire les délais d'apprentissage, la **Web RCS** offre de nombreuses fonctions uniques qui simplifient la configuration et l'exploitation, telles que l'affichage des images miniatures dynamiques des sources connectées, la collaboration multi-opérateurs avec protection par mot de passe et gestion des privilèges, des tutoriels didactiques embarqués, la recherche par mots-clés, la prise en charge de plusieurs langues et bien plus encore...

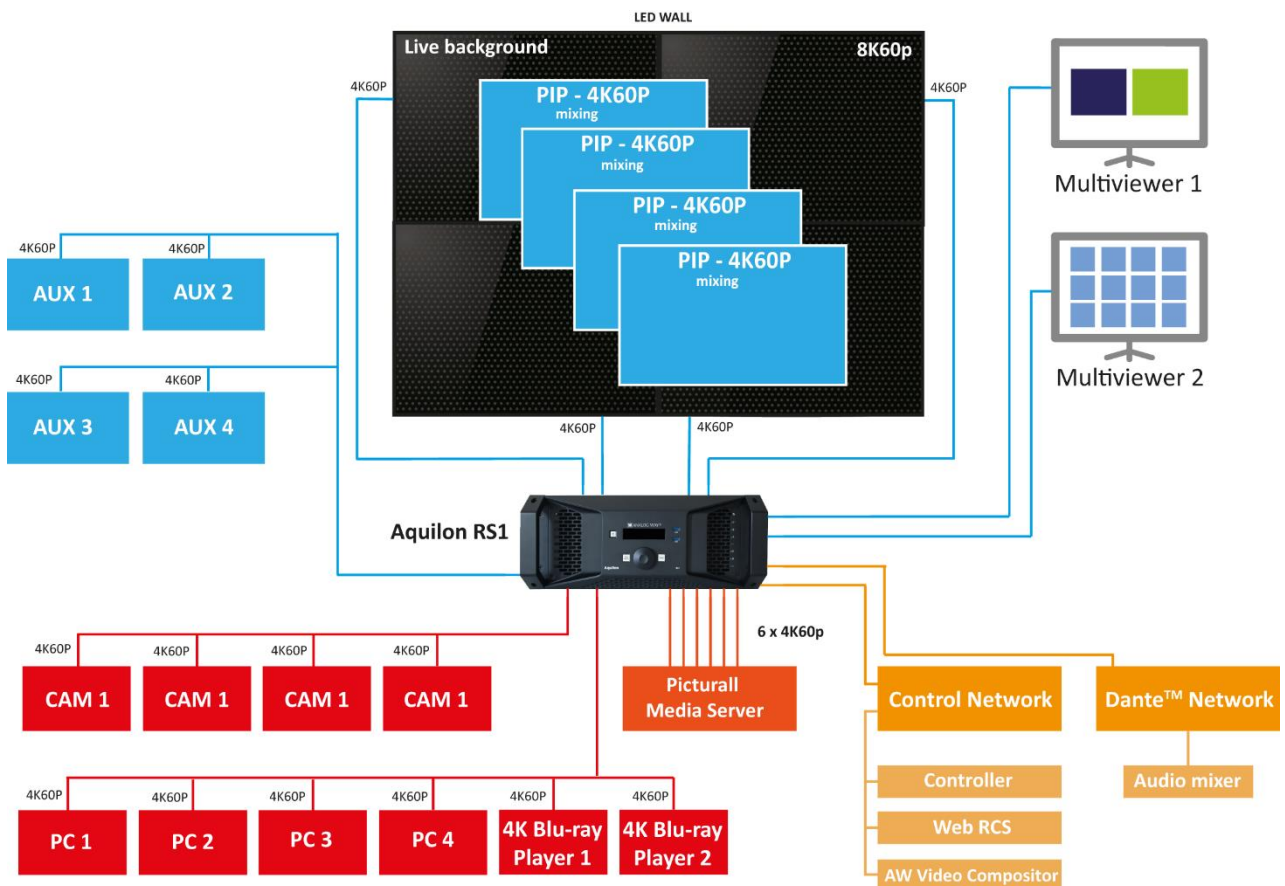


Le Web RCS est compatible avec tout appareil ou plate-forme, y compris les appareils iOS et Android

Aquilon RS1 peut contrôler un écran large avec 4 sorties 2K60p + 2 écrans 2K60p et 2 sorties AUX 4K60p



Aquilon RS1 peut contrôler un mur LED 8K60p et 4 sorties AUX 4K60p



CARACTÉRISTIQUES TECHNIQUES

ENTRÉES VIDÉO

16 entrées 4K60p via 4 cartes de 4 entrées remplaçables sur site:

8x HDMI 2.0 (jusqu'à 4K60p 8 bits 4:4:4 ou jusqu'à 2560x1440@60p 10 bits 4:4:4)

4x DisplayPort 1.2 (jusqu'à 4K60p 10 bits 4:4:4)

4x 12G-SDI (jusqu'à 4K60p 10 bits 4:2:2) - aussi compatible avec 3G-SDI et 6G-SDI

Prise en charge des signaux 4K60p sur un, deux ou quatre connecteurs

Formats d'entrée personnalisables tels que 8192x1080@60p ou 1080x8192@60p (i.e. "8k x 1k") sur un seul connecteur

Statut LED sur chaque connecteur pour faciliter les diagnostics

SORTIES VIDÉO

8 sorties actives 4K60p via 2 cartes de 4 sorties remplaçables sur site:

8x HDMI 2.0 (jusqu'à 4K60p 8 bits 4:4:4 ou jusqu'à 2560x1440@60p 10 bits 4:4:4)

Prise en charge des signaux 4K60p sur un, deux ou quatre connecteurs

Formats de sortie personnalisables tels que 8192x1080@60p ou 1080x8192@60p (i.e. "8k x 1k") sur un seul connecteur

Statut LED sur chaque connecteur pour faciliter les diagnostics

SORTIES MULTIVIEWER

2 Sorties Multiviewer HDMI 2.0 dédiées et configurables (jusqu'à 2x 4K30p ou jusqu'à 2x 2560x1440@60p ou 1x 4K60p)

24 fenêtres configurables et redimensionnables par sortie

Contenus possibles: entrée live, image fixe, écran de programme, horloge, compte à rebours ou minuterie interne

Agencement libre des fenêtres sur chaque sortie - 50 mémoires

COUCHES ET FONDS LIVE

Support des couches de mixage (véritable commutation propre) et des couches simples (transition cut)

4 couches de mixage 4K60p ou 8 couches de mixage Dual/2K60p (8 couches simples 4K60p ou 16 couches simples Dual/2K60p)

Contenus possibles: source live, image fixe ou écran de programme

Fond natif seamless sur toutes les sorties (à partir de sources live ou d'images fixes)

ECRANS DE PROGRAMME

Sorties configurables en écrans simples ou en écrans larges multi-sorties

8 sorties de programme configurables jusqu'à 8x Dual/2K60p ou jusqu'à 4x 4K60p + 4 sorties auxiliaires

Possibilité de placer librement les sorties sur un espace pixelaire virtuellement illimité

Gestion flexible des couches: chaque écran dispose de couches dédiées de différentes tailles (2K, 4K, ...) utilisant des ressources communes

1000 mémoires d'écrans et 500 mémoires multi-écrans librement définissables par l'utilisateur

SORTIES AUXILIAIRES CONVERTIES

Toute sortie inutilisée peut être configurée comme sortie auxiliaire Jusqu'à 8 sorties auxiliaires 4K60p

Peut afficher n'importe quelle entrée live ou écran (1:1 ou à l'échelle)

AUDIO

Extraction/injection audio sur chaque entrée et sortie (audio brut)

Extraction des flux audio depuis les sources vidéo et mise à disposition des flux sur le réseau Dante™ grâce à la carte 64x64 intégrée

Réception des flux audio Dante™ externes et injection dans les sorties

HDCP

Compatible avec HDCP 1.4 et 2.2

TRAITEMENT ET LATENCE

Basé sur le moteur de scaling de 5ème génération d'Analog Way

Latence ultra-faible: 1 image dans la configuration appropriée

Désentrelacement par compensation de mouvement

Espaces colorimétriques BT.601; BT.709; BT.2020; BT.2100

Compensation des bezels et gestion avancée des tailles de pixel

Compatible HDR

TRANSITIONS ET EFFETS

True A/B Mix (mixage au T-Bar sans restriction)

Bordures de couches diverses et ombres séparées

Transitions: Cut, Fondu, Slide, Wipe, Cercle, Stretch, Depth, Flying PIP

Effets: Background Cut, Transparence, incrustation Chroma key ou Luma key, DSK, H&V Flip, Cut & Fill

Autres effets: N&B, Négatif, Sépia et Solarisation

IMAGES FIXES

12 images 4K ou 24 images 2K/DL redimensionnables en accès direct

Prise en charge du canal alpha

Librairie permettant de stocker jusqu'à 100 images 4K

Import de plusieurs images directement via l'interface utilisateur

Capture d'images depuis les entrées live

CONTRÔLE

Web RCS: Interface web HTML5 ergonomique et intuitive

Shot Box²/Control Box²: Solutions de contrôle simples et économiques

Nouveau contrôleur: prévu pour fin 2019

API REST simple (HTTP & TCP) et protocole TCP complet basé sur JSON

Drivers AMX/Crestron

AW VideoCompositor: Interface drag & drop intuitive Crestron®

AUTRES FONCTIONS

Tally/GPI-O

Entrée Frame Lock indépendante avec fonction boucle, synchro tri-level (HD) et Black Burst (SD)

Simulateur (mode offline) disponible pour apprendre, tester ou créer une configuration complète

ÉVOLUTIVITÉ

Possibilité d'extension future via des câbles de liaison propriétaires (upgrade matériel nécessaire)

Dimensions (en Rack Units - RU)

▶ 4RU

Dimensions (sans poignées avant et support de montage en rack)

▶ W 17.28" x H 6.96" x D 28.03"

▶ L 439.8 mm x H 177 mm x P 712.5 mm

Dimensions (avec les poignées)

▶ W 18.89" x H 6.96" x D 28.03"

▶ L 482.4 mm x H 177 mm x P 712,5 mm

Poids sans les accessoires

▶ 27.3 kg / 59.52 lbs

Conditions d'opérations

▶ Température : 0 à 40°C (32 à 104°F)

▶ Humidité : 10% à 80%, sans condensation

Garantie

▶ 3 ans pièce et mains d'œuvre ; Retour dans nos locaux

Normes de sécurité

▶ IEC/UL/EN 62368-1, CSA22.2 #62368-1

Livré avec

▶ 3x Câbles d'alimentation électrique
▶ 1x Câble Ethernet
▶ 1x Logiciel de contrôle à distance (Web RCS)
▶ 1x Rackmount kit
▶ 1x Câble Ethernet
▶ 3x Connecteurs MCO 10 broches
▶ 1x Manuel utilisateur (PDF)*
▶ Guide de démarrage rapide intégrant les instructions de sécurité*

 Spécifications sujettes à modification sans avertissement préalable